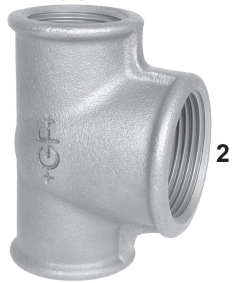


(3)

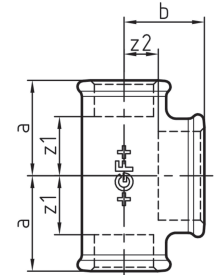
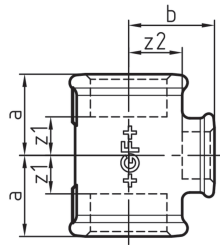


1

(3)



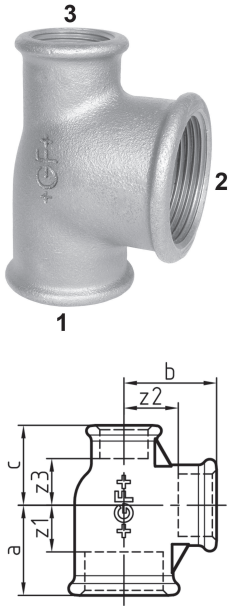
1



130

Tee, reducing or increasing on the branch, ISO/EN B1

EN	Dim. (1-2) (inch)	Black Code	Galvanised Code	a (mm)	b (mm)	z1 (mm)	z2 (mm)
•	3/8 - 1/4	770 130 115	770 130 215	23	23	13	13
•	3/8 - 1/2	770 130 116	770 130 216	26	26	16	13
•	1/2 - 1/4	770 130 117	770 130 217	24	24	11	14
•	1/2 - 3/8	770 130 119	770 130 219	26	26	13	16
•	1/2 - 1/2	770 130 121	770 130 221	31	30	18	15
•	1/2 - 1	770 130 130	770 130 230	34	32	21	15
•	3/4 - 1/4	770 130 122	770 130 222	26	27	11	17
•	3/4 - 3/8	770 130 124	770 130 224	28	28	13	18
•	3/4 - 1/2	770 130 127	770 130 227	30	31	15	18
•	3/4 - 1	770 130 132	770 130 232	36	35	21	18
•	1 - 1/4	770 130 133	770 130 233	28	31	11	21
•	1 - 3/8	770 130 134	770 130 234	30	32	13	22
•	1 - 1/2	770 130 137	770 130 237	32	34	15	21
•	1 - 3/4	770 130 140	770 130 240	35	36	18	21
•	1 - 1 1/4	770 130 145	770 130 245	42	40	25	21
•	1 - 1 1/2	770 130 159	770 130 259	46	42	29	23
•	1 1/4 - 3/8	770 130 146	770 130 246	32	36	13	26
•	1 1/4 - 1/2	770 130 148	770 130 248	34	38	15	25
•	1 1/4 - 3/4	770 130 151	770 130 251	36	41	17	26
•	1 1/4 - 1	770 130 155	770 130 255	40	42	21	25
•	1 1/4 - 1 1/2	770 130 161	770 130 261	48	46	29	27
•	1 1/4 - 2	770 130 177	770 130 277	54	48	35	24
-	1 1/2 - 3/8	770 130 162	770 130 262	33	38	14	28
•	1 1/2 - 1/2	770 130 164	770 130 264	36	42	17	29
•	1 1/2 - 3/4	770 130 166	770 130 266	38	44	19	29
•	1 1/2 - 1	770 130 169	770 130 269	42	46	23	29
•	1 1/2 - 1 1/4	770 130 172	770 130 272	46	48	27	29
•	1 1/2 - 2	770 130 179	770 130 279	55	52	36	28
•	2 - 1/2	770 130 181	770 130 281	38	48	14	35
•	2 - 3/4	770 130 183	770 130 283	40	50	16	35
•	2 - 1	770 130 185	770 130 285	44	52	20	35
•	2 - 1 1/4	770 130 188	770 130 288	48	54	24	35
•	2 - 1 1/2	770 130 191	770 130 291	52	55	28	36
-	2 - 2 1/2	770 130 197	770 130 297	66	61	42	34
-	2 1/2 - 1/2	770 130 198	770 130 298	41	56	14	43
-	2 1/2 - 3/4	770 130 199	770 130 299	45	58	18	44
•	2 1/2 - 1	770 129 115	770 129 215	47	60	20	43
•	2 1/2 - 1 1/4	770 129 116	770 129 216	52	62	25	43
•	2 1/2 - 1 1/2	770 129 118	770 129 218	55	63	28	44
•	2 1/2 - 2	770 129 120	770 129 220	61	66	34	42
-	3 - 1/2	770 129 124	770 129 224	46	63	15	50
-	3 - 3/4	770 129 125	770 129 225	48	66	18	51
•	3 - 1	770 129 126	770 129 226	51	67	21	50
•	3 - 1 1/4	770 129 127	770 129 227	55	70	25	51
•	3 - 1 1/2	770 129 128	770 129 228	58	71	28	52
•	3 - 2	770 129 130	770 129 230	64	73	34	49
•	3 - 2 1/2	770 129 131	770 129 231	72	76	42	49
-	4 - 1	770 129 133	770 129 233	56	80	20	63
-	4 - 1 1/2	770 129 135	770 129 235	61	84	28	65
•	4 - 2	770 129 136	770 129 236	70	86	34	62
-	4 - 2 1/2		770 129 237	77	89	41	62
•	4 - 3	770 129 138	770 129 238	84	92	48	62



EN	Dim. (1-2-3) (inch)	Black Code	Galvanised Code	a (mm)	b (mm)	c (mm)	z1 (mm)	z2 (mm)	z3 (mm)
•	½ - ¾ - ¾	770 130 118	770 130 218	26	26	25	13	16	15
•	½ - ½ - ¾	770 130 120	770 130 220	28	28	26	15	15	16
•	¾ - ¾ - ½	770 130 123	770 130 223	28	28	26	13	18	13
•	¾ - ½ - ¾	770 130 125	770 130 225	30	31	26	15	18	16
•	¾ - ½ - ½	770 130 126	770 130 226	30	31	28	15	18	15
•	¾ - ¾ - ¾	770 130 128	770 130 228	33	33	28	18	18	18
•	¾ - ¾ - ½	770 130 129	770 130 229	33	33	31	18	18	18
-	¾ - 1 - ½	770 130 131	770 130 231	36	35	34	21	18	21
•	1 - ½ - ½	770 130 135	770 130 235	32	34	28	15	21	15
•	1 - ½ - ¾	770 130 136	770 130 236	32	34	30	15	21	15
•	1 - ¾ - ½	770 130 138	770 130 238	35	36	31	18	21	18
•	1 - ¾ - ¾	770 130 139	770 130 239	35	36	33	18	21	18
•	1 - 1 - ¾	770 130 141	770 130 241	38	38	32	21	21	22
•	1 - 1 - ½	770 130 142	770 130 242	38	38	34	21	21	21
•	1 - 1 - ¾	770 130 143	770 130 243	38	38	36	21	21	21
-	1 - 1 ¼ - ¾	770 130 144	770 130 244	42	40	41	25	21	26
•	1 ¼ - ½ - 1	770 130 147	770 130 247	34	38	32	15	25	15
•	1 ¼ - ¾ - ¾	770 130 149	770 130 249	36	41	33	17	26	18
•	1 ¼ - ¾ - 1	770 130 150	770 130 250	36	41	35	17	26	18
•	1 ¼ - 1 - ¾	770 130 153	770 130 253	40	42	36	21	25	21
•	1 ¼ - 1 - 1	770 130 154	770 130 254	40	42	38	21	25	21
•	1 ¼ - 1 ¼ - ½	770 130 156	770 130 256	45	45	38	26	26	25
•	1 ¼ - 1 ¼ - ¾	770 130 157	770 130 257	45	45	41	26	26	26
•	1 ¼ - 1 ¼ - 1	770 130 158	770 130 258	45	45	42	26	26	25
-	1 ¼ - 1 ½ - 1	770 130 160	770 130 260	48	46	46	29	27	29
•	1 ½ - ½ - 1 ¼	770 130 163	770 130 263	36	42	34	17	27	15
•	1 ½ - ¾ - 1 ¼	770 130 165	770 130 265	38	44	36	19	29	17
•	1 ½ - 1 - 1	770 130 167	770 130 267	42	46	38	23	29	21
•	1 ½ - 1 - 1 ¼	770 130 168	770 130 268	42	46	38	23	29	21
•	1 ½ - 1 ¼ - 1	770 130 170	770 130 270	46	48	42	27	29	25
•	1 ½ - 1 ¼ - 1 ¼	770 130 171	770 130 271	46	48	45	27	29	26
•	1 ½ - 1 ½ - ½	770 130 173	770 130 273	50	50	42	31	31	29
•	1 ½ - 1 ½ - ¾	770 130 174	770 130 274	50	50	44	31	31	29
•	1 ½ - 1 ½ - 1	770 130 175	770 130 275	50	50	46	31	31	29
•	1 ½ - 1 ½ - 1 ¼	770 130 176	770 130 276	50	50	48	31	31	29
-	1 ½ - 2 - 1 ¼	770 130 178	770 130 278	56	54	56	37	30	37
-	2 - ½ - 1 ½	770 130 180	770 130 280	38	48	38	14	35	19
•	2 - ¾ - 1 ½	770 130 182	770 130 282	40	50	38	16	35	19
•	2 - 1 - 1 ½	770 130 184	770 130 284	44	52	42	20	35	23
•	2 - 1 ¼ - 1 ¼	770 130 186	770 130 286	48	54	45	24	35	26
•	2 - 1 ¼ - 1 ½	770 130 187	770 130 287	48	54	46	24	35	27
•	2 - 1 ½ - 1 ½	770 130 190	770 130 290	52	55	50	28	36	31
-	2 - 2 - ½	770 130 192	770 130 292	58	58	48	34	34	35
•	2 - 2 - ¾	770 130 193	770 130 293	58	58	50	34	34	35
•	2 - 2 - 1	770 130 194	770 130 294	58	58	52	34	34	35
•	2 - 2 - 1 ¼	770 130 195	770 130 295	58	58	54	34	34	35
•	2 - 2 - 1 ½	770 130 196	770 130 296	58	58	55	34	34	36
-	2 ½ - 2 - 2	770 129 119	770 129 219	67	72	62	40	48	38
-	2 ½ - 2 ½ - 1		770 129 221	71	71	71	44	44	54
-	2 ½ - 2 ½ - 1 ½	770 129 122	770 129 222	69	69	64	42	42	45
-	2 ½ - 2 ½ - 2	770 129 123	770 129 223	73	73	68	46	46	34
-	3 - 2 - 2		770 129 229	64	73	60	34	49	36
-	3 - 3 - 2		770 129 232	78	79	72	48	49	48